

CONSULTATION NATIONALE SUR LE TERRITOIRE ET LES ACTIVITÉS AGRICOLES

AGIR POUR NOURRIR LE QUÉBEC DE DEMAIN
ANNEXES COMPLÉMENTAIRES DU FASCICULE 1
LE TERRITOIRE AGRICOLE

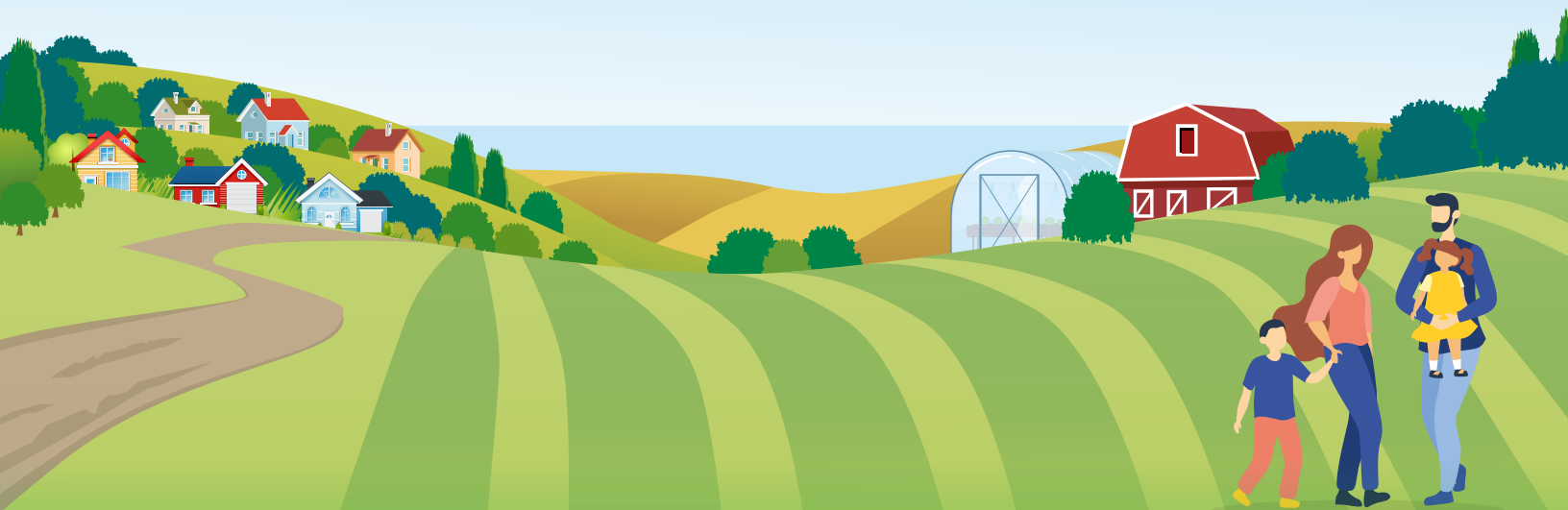


Table des matières

Variation nette de la zone agricole depuis la révision, par régions, MRC et villes ayant compétence de MRC, entre 1988 et 20221

Répartition de la zone agricole selon les classes de sols de l’Inventaire des terres du Canada (ITC), par régions, MRC, villes ayant compétence de MRC, RMR et AR, 2022.....5

Répartition des exclusions de la zone agricole selon les classes de sols de l’Inventaire des terres du Canada (ITC), par régions, MRC, villes ayant compétence de MRC, RMR et AR, entre 1988 et 2022.....10

Répartition des inclusions de la zone agricole selon les classes de sols de l’Inventaire des terres du Canada (ITC), par régions, MRC, villes ayant compétence de MRC, RMR et AR, entre 1988 et 2022.....15

Variation de la superficie de la zone agricole selon les classes de sols de l’Inventaire des terres du Canada (ITC), par régions, MRC, villes ayant compétence de MRC, RMR et AR, entre 1988 et 2022.....20

Nombre de demandes d’autorisation pour usage non agricole (UNA) déposées à la CPTAQ par types d’usages et par régions, MRC et villes ayant compétence de MRC, entre 1998 et 2022.....25

Superficies (ha) autorisées par la CPTAQ des demandes d’autorisations pour usage non agricole (UNA), par types d’usages et par régions, MRC et villes ayant compétence de MRC, entre 1998 et 2022.....29

Variation nette de la zone agricole depuis la révision, par régions, MRC et villes ayant compétence de MRC, entre 1988 et 2022

	Superficie de la zone agricole actualisée (ha)	Exclusion depuis la révision (ha)	Inclusion depuis la révision (ha)	Variation nette (ha)	Variation relative (%)
Bas-Saint-Laurent	643 258	2 652	3 396	744	0
MRC Kamouraska	78 001	119	19	-100	0
MRC La Matanie	51 987	209	520	311	1
MRC La Matapédia	109 445	228	193	-36	0
MRC La Mitis	88 461	120	11	-108	0
MRC Les Basques	60 148	50	728	677	1
MRC Rimouski-Neigette	53 944	116	205	89	0
MRC Rivière-du-Loup	78 681	1 490	10	-1 480	-2
MRC Témiscouata	122 592	319	1 711	1 392	1
Saguenay–Lac-Saint-Jean	399 748	2 792	7 682	4 891	1
MRC Lac-Saint-Jean-Est	99 638	800	1 541	742	1
MRC Le Domaine-du-Roy	72 547	285	1 338	1 054	1
MRC Le Fjord-du-Saguenay	60 136	677	687	11	0
MRC Maria-Chapdelaine	122 734	455	4 056	3 601	3
Saguenay	44 694	575	59	-516	-1
Capitale-Nationale	221 331	1 475	414	-1 062	0
MRC Charlevoix	33 929	96	54	-42	0
MRC Charlevoix-Est	19 716	342	144	-198	-1
MRC La Côte-de-Beaupré	23 730	313	0	-313	-1
MRC La Jacques-Cartier	6 206	126	133	7	0
MRC L'Île-d'Orléans	18 521	0	1	0	0
MRC Portneuf	106 847	451	59	-392	0
Québec	12 382	147	22	-125	-1
Mauricie	241 968	775	399	-376	0
La Tuque	5 082	330	247	-82	-2
MRC Les Chenaux	84 400	101	7	-93	0
MRC Maskinongé	83 292	167	27	-140	0
MRC Mékinac	47 511	106	112	6	0
Shawinigan	10 429	9	5	-4	0
Trois-Rivières	11 255	62	0	-62	-1
Estrie	887 584	2 557	2 383	-174	0
MRC Brome-Missisquoi	132 771	406	584	178	0
MRC Coaticook	116 685	125	3	-122	0
MRC La Haute-Yamaska	49 475	460	198	-262	-1

	Superficie de la zone agricole actualisée (ha)	Exclusion depuis la révision (ha)	Inclusion depuis la révision (ha)	Variation nette (ha)	Variation relative (%)
MRC Le Granit	144 942	251	925	674	0
MRC Le Haut-Saint-François	180 190	386	248	-137	0
MRC Le Val-Saint-François	116 478	126	0	-126	0
MRC Les Sources	63 596	103	7	-96	0
MRC Memphrémagog	70 088	486	327	-159	0
Sherbrooke	13 359	214	90	-124	-1
Montréal	2 046	51	54	3	0
Montréal	2 046	51	54	3	0
Outaouais	316 060	977	843	-133	0
MRC La Vallée-de-la-Gatineau	71 360	155	193	38	0
MRC Les Collines-de-l'Outaouais	62 236	219	45	-174	0
MRC Papineau	74 775	270	168	-103	0
MRC Pontiac	94 379	331	393	62	0
Gatineau	13 309	1	45	43	0
Abitibi-Témiscamingue	634 705	2 402	2 653	251	0
MRC Abitibi	195 950	1 942	654	-1 288	-1
MRC Abitibi-Ouest	205 791	25	10	-15	0
MRC La Vallée-de-l'Or	38 209	215	12	-203	-1
MRC Témiscamingue	126 653	140	1 782	1 642	1
Rouyn-Noranda	68 101	80	195	115	0
Côte-Nord	27 985	99	3 551	3 453	14
MRC Caniapiscau	0	0	0	0	0
MRC La Haute-Côte-Nord	17 552	84	2 976	2 891	20
MRC Le Golfe-du-Saint-Laurent	0	0	0	0	0
MRC Manicouagan	7 649	14	357	343	5
MRC Minganie	0	0	0	0	0
MRC Sept-Rivières	2 784	0	219	219	9
Nord-du-Québec	23 218	0	176	176	1
Jamésie	23 218	0	176	176	1
Gaspésie-Îles-de-la-Madeleine	86 195	1 615	1 821	206	0
Les Îles-de-la-Madeleine	217	9	225	217	0
MRC Avignon	31 467	574	65	-509	-2
MRC Bonaventure	36 691	49	379	330	1
MRC La Côte-de-Gaspé	495	75	246	171	53
MRC La Haute-Gaspésie	8 875	279	397	118	1
MRC Le Rocher-Percé	8 450	630	509	-121	-1
Chaudière-Appalaches	1 001 647	4 650	3 319	-1 331	0
MRC Beauce-Centre	78 345	502	13	-489	-1

	Superficie de la zone agricole actualisée (ha)	Exclusion depuis la révision (ha)	Inclusion depuis la révision (ha)	Variation nette (ha)	Variation relative (%)
MRC Beauce-Sartigan	122 872	632	12	-620	-1
MRC Bellechasse	146 003	437	209	-227	0
MRC La Nouvelle-Beauce	86 448	376	16	-360	0
MRC Les Appalaches	141 785	190	149	-41	0
MRC Les Etchemins	96 516	815	213	-602	-1
MRC L'Islet	85 988	207	1 066	860	1
MRC Lotbinière	163 433	335	85	-250	0
MRC Montmagny	47 986	138	1 468	1 330	3
Lévis	32 271	1 018	88	-930	-3
Laval	7 123	89	112	23	0
Laval	7 123	89	112	23	0
Lanaudière	206 125	701	439	-262	0
MRC D'Autray	73 347	192	81	-111	0
MRC Joliette	33 111	118	16	-101	0
MRC L'Assomption	19 250	124	5	-119	-1
MRC Les Moulins	14 322	110	33	-78	-1
MRC Matawinie	21 707	110	60	-50	0
MRC Montcalm	44 388	47	243	196	0
Laurentides	194 832	1 184	380	-803	0
MRC Antoine-Labelle	60 983	761	60	-701	-1
MRC Argenteuil	43 226	121	117	-4	0
MRC Deux-Montagnes	16 058	100	14	-86	-1
MRC La Rivière-du-Nord	6 438	36	23	-13	0
MRC Les Laurentides	15 182	38	20	-18	0
MRC Les Pays-d'en-Haut	101	0	101	101	0
MRC Thérèse-De Blainville	10 606	50	0	-50	0
Mirabel	42 238	78	45	-33	0
Montérégie	770 748	1 544	252	-1 292	0
MRC Acton	56 526	123	3	-120	0
MRC Beauharnois-Salaberry	37 067	134	73	-61	0
MRC La Vallée-du-Richelieu	50 754	137	3	-134	0
MRC Le Haut-Richelieu	84 964	64	29	-36	0
MRC Le Haut-Saint-Laurent	108 024	28	45	18	0
MRC Les Jardins-de-Napierville	77 941	99	0	-99	0
MRC Les Maskoutains	125 720	357	0	-357	0
MRC Marguerite-D'Youville	27 922	74	0	-74	0
MRC Pierre-De Saurel	54 163	17	2	-15	0
MRC Roussillon	27 008	34	64	30	0

	Superficie de la zone agricole actualisée (ha)	Exclusion depuis la révision (ha)	Inclusion depuis la révision (ha)	Variation nette (ha)	Variation relative (%)
MRC Rouville	46 450	43	10	-34	0
MRC Vaudreuil-Soulanges	65 070	384	8	-376	-1
Longueuil	9 140	49	15	-34	0
Centre-du-Québec	645 393	1 091	360	-731	0
MRC Arthabaska	172 646	267	28	-239	0
MRC Bécancour	108 635	179	98	-81	0
MRC Drummond	142 987	150	177	27	0
MRC L'Érable	123 654	251	24	-227	0
MRC Nicolet-Yamaska	97 470	244	34	-211	0
ENSEMBLE DU QUÉBEC	6 309 966	24 651	28 235	3 584	0

Source : Commission de protection du territoire agricole du Québec, compilation interne, 2023

Répartition de la zone agricole selon les classes de sols de l'Inventaire des terres du Canada (ITC), par régions, MRC, villes ayant compétence de MRC, RMR et AR, 2022

	Classes 1, 2 et 3		Classes 4 et 5		Classes 6 et 7		Classe O		Superficie totale de la zone agricole (ha)
	Superficie (ha)	%	Superficie (ha)	%	Superficie (ha)	%	Superficie (ha)	%	
Région, MRC et ville ayant compétence de MRC									
Bas-Saint-Laurent	177 978	28	215 236	33	210 138	33	39 004	6	643 258
MRC Kamouraska	21 662	28	30 701	39	19 147	25	6 206	8	78 001
MRC La Matanie	22 012	42	11 298	22	17 066	33	1 369	3	51 987
MRC La Matapédia	57 290	52	26 679	24	20 925	19	4 373	4	109 445
MRC La Mitis	42 934	49	20 488	23	20 842	24	4 072	5	88 461
MRC Les Basques	7 098	12	25 031	42	25 568	43	2 702	4	60 148
MRC Rimouski-Neigette	13 780	26	22 417	42	15 080	28	2 626	5	53 944
MRC Rivière-du-Loup	9 383	12	37 379	48	17 278	22	14 256	18	78 681
MRC Témiscouata	3 818	3	41 243	34	74 231	61	3 400	3	122 592
Saguenay-Lac-Saint-Jean	153 076	38	104 122	26	89 190	22	51 311	13	399 748
MRC Lac-Saint-Jean-Est	42 447	43	20 473	21	20 390	20	14 879	15	99 638
MRC Le Domaine-du-Roy	25 281	35	27 878	38	12 407	17	6 944	10	72 547
MRC Le Fjord-du-Saguenay	17 793	30	14 070	23	22 251	37	6 269	10	60 136
MRC Maria-Chapdelaine	46 544	38	33 420	27	21 661	18	20 348	17	122 734
Saguenay	21 011	47	8 281	19	12 480	28	2 870	6	44 694
Capitale-Nationale	80 675	36	63 302	29	66 871	30	10 665	5	221 331
MRC Charlevoix	7 457	22	9 678	29	15 473	46	1 198	4	33 929
MRC Charlevoix-Est	3 335	17	8 542	43	7 971	40	180	1	19 716
MRC La Côte-de-Beaupré	5 273	22	5 184	22	13 117	55	93	0	23 730
MRC La Jacques-Cartier	1 014	16	2 725	44	2 108	34	408	7	6 206
MRC L'Île-d'Orléans	14 732	80	3 153	17	154	1	453	2	18 521
MRC Portneuf	42 065	39	32 082	30	25 235	24	7 514	7	106 847
Québec	6 798	55	1 937	16	2 812	23	820	7	12 382
Mauricie	79 747	33	98 689	41	50 450	21	13 196	5	241 968
La Tuque	1 075	21	619	12	3 555	70		0	5 082
MRC Les Chenaux	25 073	30	40 846	48	10 888	13	7 513	9	84 400
MRC Maskinongé	36 378	44	30 493	37	15 272	18	1 405	2	83 292
MRC Mékinac	13 503	28	13 778	29	18 634	39	1 457	3	47 511
Shawinigan	710	7	5 524	53	1 908	18	2 240	21	10 429
Trois-Rivières	3 009	27	7 428	66	192	2	580	5	11 255
Estrie	170 513	19	457 905	52	234 623	26	23 551	3	887 584
MRC Brome-Missisquoi	43 722	33	66 753	50	17 264	13	4 830	4	132 771
MRC Coaticook	29 562	25	56 450	48	29 427	25	1 035	1	116 685

	Classes 1, 2 et 3		Classes 4 et 5		Classes 6 et 7		Classe O		Superficie totale de la zone agricole (ha)
	Superficie (ha)	%	Superficie (ha)	%	Superficie (ha)	%	Superficie (ha)	%	
MRC La Haute-Yamaska	10 910	22	29 234	59	5 766	12	3 553	7	49 475
MRC Le Granit	3 254	2	54 784	38	86 047	59	955	1	144 942
MRC Le Haut-Saint-François	34 145	19	95 421	53	42 784	24	7 721	4	180 190
MRC Le Val-Saint-François	31 470	27	65 796	56	15 549	13	3 547	3	116 478
MRC Les Sources	6 089	10	35 033	55	21 555	34	754	1	63 596
MRC Memphrémagog	7 986	11	45 070	64	15 595	22	1 153	2	70 088
Sherbrooke	3 374	25	9 363	70	635	5	3	0	13 359
Montréal	1 686	82	231	11	110	5	20	1	2 046
Montréal	1 686	82	231	11	110	5	20	1	2 046
Outaouais	123 891	39	89 502	28	99 827	32	1 908	1	316 060
MRC La Vallée-de-la-Gatineau	26 038	36	15 937	22	28 202	40	935	1	71 360
MRC Les Collines-de-l'Outaouais	26 052	42	14 132	23	21 923	35	27	0	62 236
MRC Papineau	26 648	36	19 747	26	27 375	37	892	1	74 775
MRC Pontiac	36 737	39	37 065	39	20 142	21	54	0	94 379
Gatineau	8 416	63	2 621	20	2 184	16	0	0	13 309
Abitibi-Témiscamingue	81 054	13	336 182	53	108 861	17	105 273	17	634 705
MRC Abitibi	14 886	8	119 418	61	16 774	9	44 279	23	195 950
MRC Abitibi-Ouest	41 522	20	86 446	42	26 329	13	49 675	24	205 791
MRC La Vallée-de-l'Or	240	1	22 215	58	10 232	27	4 987	13	38 209
MRC Témiscamingue	23 471	19	71 838	57	29 173	23	1 837	1	126 653
Rouyn-Noranda	935	1	36 265	53	26 352	39	4 496	7	68 101
Côte-Nord	2 157	8	8 627	31	10 558	38	3 753	13	27 985
MRC Caniapiscau	0	0	0	0	0	0	0	0	0
MRC La Haute-Côte-Nord	1 890	11	6 242	36	8 640	49	727	4	17 552
MRC Le Golfe-du-Saint-Laurent	0	0	0	0	0	0	0	0	0
MRC Manicouagan	267	3	2 385	31	1 918	25	3 025	40	7 649
MRC Minganie	0	0	0	0	0	0	0	0	0
MRC Sept-Rivières	0	0	0	0	0	0	0	0	2 784
Nord-du-Québec	685	3	13 551	58	1 646	7	7 137	31	23 218
Jamésie	685	3	13 551	58	1 646	7	7 137	31	23 218
Gaspésie-Îles-de-la-Madeleine	54 076	63	10 114	12	18 069	21	3 813	4	86 195
Les Îles-de-la-Madeleine	119	55	93	43	2	1	0	0	217
MRC Avignon	17 569	56	4 710	15	7 129	23	1 947	6	31 467
MRC Bonaventure	28 062	76	2 385	7	4 434	12	1 607	4	36 691
MRC La Côte-de-Gaspé	279	56	124	25	208	42	0	0	495
MRC La Haute-Gaspésie	2 683	30	2 658	30	3 309	37	259	3	8 875
MRC Le Rocher-Percé	5 364	63	144	2	2 988	35	0	0	8 450
Chaudière-Appalaches	154 409	15	471 858	47	343 700	34	30 542	3	1 001 647
MRC Beauce-Centre	4 710	6	32 975	42	39 520	50	1 019	1	78 345

	Classes 1, 2 et 3		Classes 4 et 5		Classes 6 et 7		Classe O		Superficie totale de la zone agricole (ha)
	Superficie (ha)	%	Superficie (ha)	%	Superficie (ha)	%	Superficie (ha)	%	
MRC Beauce-Sartigan	8 107	7	42 226	34	71 482	58	863	1	122 872
MRC Bellechasse	37 913	26	61 272	42	42 173	29	4 475	3	146 003
MRC La Nouvelle-Beauce	13 088	15	56 637	66	14 966	17	1 539	2	86 448
MRC Les Appalaches	3 961	3	56 253	40	80 522	57	971	1	141 785
MRC Les Etchemins	92	0	76 822	80	18 663	19	942	1	96 516
MRC L'Islet	11 723	14	23 467	27	48 573	56	2 080	2	85 988
MRC Lotbinière	48 180	29	87 629	54	13 879	8	13 626	8	163 433
MRC Montmagny	17 764	37	16 463	34	13 534	28	151	0	47 986
Lévis	8 872	27	18 113	56	389	1	4 876	15	32 271
Laval	5 137	72	1 365	19	7	0	641	9	7 123
Laval	5 137	72	1 365	19	7	0	641	9	7 123
Lanaudière	109 136	53	60 819	30	26 193	13	9 584	5	206 125
MRC D'Au-tray	36 068	49	18 140	25	13 254	18	5 846	8	73 347
MRC Joliette	15 466	47	14 494	44	1 215	4	1 875	6	33 111
MRC L'Assomption	13 323	69	4 275	22	232	1	1 334	7	19 250
MRC Les Moulins	6 065	42	6 915	48	1 196	8	174	1	14 322
MRC Matawinie	4 987	23	8 634	40	7 702	35	235	1	21 707
MRC Montcalm	33 228	75	8 360	19	2 594	6	120	0	44 388
Laurentides	88 437	45	41 273	21	61 026	31	3 802	2	194 832
MRC Antoine-Labelle	19 285	32	11 541	19	29 014	48	997	2	60 983
MRC Argenteuil	16 788	39	10 022	23	15 302	35	901	2	43 226
MRC Deux-Montagnes	9 388	58	3 643	23	2 904	18	277	2	16 058
MRC La Rivière-du-Nord	3 134	49	1 868	29	1 415	22	0	0	6 438
MRC Les Laurentides	5 408	36	3 781	25	5 961	39	21	0	15 182
MRC Les Pays-d'en-Haut	0	0	0	0	101	100	0	0	101
MRC Thérèse-De Blainville	5 538	52	4 505	42	502	5	34	0	10 606
Mirabel	28 896	68	5 914	14	5 826	14	1 572	4	42 238
Montérégie	473 808	61	192 141	25	58 135	8	45 404	6	770 748
MRC Acton	16 862	30	29 614	52	7 560	13	2 437	4	56 526
MRC Beauharnois-Salaberry	30 048	81	4 763	13	2 117	6	83	0	37 067
MRC La Vallée-du-Richelieu	37 999	75	11 803	23	494	1	485	1	50 754
MRC Le Haut-Richelieu	65 133	77	12 774	15	597	1	6 376	8	84 964
MRC Le Haut-Saint-Laurent	43 097	40	34 124	32	24 476	23	6 099	6	108 024
MRC Les Jardins-de-Napierville	38 534	49	8 880	11	11 854	15	18 624	24	77 941
MRC Les Maskoutains	80 871	64	38 089	30	2 810	2	3 864	3	125 720
MRC Marguerite-D'Youville	17 761	64	9 957	36	0	0	175	1	27 922
MRC Pierre-De Saurel	29 349	54	21 010	39	0	0	3 498	6	54 163
MRC Roussillon	25 595	95	79	0	0	0	1 264	5	27 008
MRC Rouville	30 082	65	13 022	28	2 267	5	979	2	46 450

	Classes 1, 2 et 3		Classes 4 et 5		Classes 6 et 7		Classe O		Superficie totale de la zone agricole (ha)
	Superficie (ha)	%	Superficie (ha)	%	Superficie (ha)	%	Superficie (ha)	%	
MRC Vaudreuil-Soulanges	50 468	78	7 951	12	5 955	9	544	1	65 070
Longueuil	8 009	88	75	1	5	0	976	11	9 140
Centre-du-Québec	151 445	23	397 023	62	67 590	10	28 760	4	645 393
MRC Arthabaska	35 609	21	91 192	53	41 411	24	4 188	2	172 646
MRC Bécancour	26 434	24	74 824	69	1 435	1	5 749	5	108 635
MRC Drummond	38 456	27	95 818	67	1 031	1	7 440	5	142 987
MRC L'Érable	19 000	15	72 770	59	23 610	19	8 302	7	123 654
MRC Nicolet-Yamaska	31 947	33	62 419	64	103	0	3 082	3	97 470
ENSEMBLE DU QUÉBEC	1 906 909	30	2 575 260	41	1 448 530	23	385 481	6	6 309 966
Région métropolitaine de recensement (RMR)									
Drummondville	14 541	17	48 644	58	198	0	3 922	5	84 182
Montréal	137 967	63	42 983	20	13 132	6	7 282	3	218 116
Ottawa-Gatineau (partie du Québec)	37 517	36	18 510	18	31 794	30	56	0	105 069
Québec	39 107	35	45 627	41	10 314	9	10 215	9	110 725
Saguenay	32 825	40	18 123	22	22 466	28	7 657	9	81 653
Sherbrooke	18 337	21	37 039	41	5 997	7	446	0	89 335
Trois-Rivières	32 023	40	44 081	55	461	1	2 956	4	79 660
Total RMR	312 317	41	255 008	33	84 363	11	32 535	4	768 740
Agglomération de recensement (AR)									
Alma	8 693	69	1 198	9	1 856	15	885	7	12 679
Amos	5 674	6	35 566	36	5 010	5	12 655	13	97 809
Baie-Comeau	267	3	2 385	31	1 918	25	3 025	40	7 649
Cowansville	1 112	41	1 584	59	1	0	-	-	2 707
Dolbeau-Mistassini	12 413	30	17 389	42	3 999	10	7 045	17	40 928
Granby	8 647	25	13 047	37	2 981	8	1 659	5	35 263
Joliette	2 093	31	2 817	42	141	2	372	6	6 676
Lachute	2 178	35	1 740	28	2 090	34	118	2	6 140
Matane	18 256	41	9 072	20	15 997	36	1 249	3	44 781
Rimouski	9 544	26	15 095	41	9 849	27	2 168	6	36 648
Sept-Îles	-	-	-	-	-	-	-	-	2 762
Rivière-du-Loup	6 970	22	13 138	41	3 879	12	8 222	25	32 396
Rouyn-Noranda	935	1	36 265	53	26 352	39	4 496	7	68 101
Sainte-Agathe-des-Monts	-	-	2	6	29	88	-	-	33
Saint-Georges	2 369	8	8 354	29	17 720	62	181	1	28 612
Saint-Hyacinthe	17 744	77	3 726	16	95	0	1 344	6	22 948
Sainte-Marie	1 815	19	4 547	47	3 255	33	-	-	9 766
Salaberry-de-Valleyfield	4 676	76	650	11	813	13	-	-	6 148
Shawinigan	710	7	5 524	53	1 908	18	2 240	21	10 429
Sorel-Tracy	1 190	9	1 772	14	-	-	332	3	12 638

	Classes 1, 2 et 3		Classes 4 et 5		Classes 6 et 7		Classe O		Superficie totale de la zone agricole (ha)
	Superficie (ha)	%	Superficie (ha)	%	Superficie (ha)	%	Superficie (ha)	%	
Thetford Mines	-	-	5 400	31	6 868	39	-	-	17 570
Val-d'Or	219	1	10 331	61	4 134	24	1 923	11	17 063
Victoriaville	5 236	15	18 649	55	9 223	27	734	2	33 890
Total AR	110 743	20	208 248	38	118 117	21	48 649	9	553 636

Source : Commission de protection du territoire agricole du Québec, compilation interne, 2023

Répartition des exclusions de la zone agricole selon les classes de sols de l'Inventaire des terres du Canada (ITC), par régions, MRC, villes ayant compétence de MRC, RMR et AR, entre 1988 et 2022

	Classes 1, 2 et 3		Classes 4 et 5		Classes 6 et 7		Classe O		Superficie totale exclue de la zone agricole (ha)
	Superficie (ha)	%	Superficie (ha)	%	Superficie (ha)	%	Superficie (ha)	%	
Région, MRC et ville ayant compétence de MRC									
Bas-Saint-Laurent	557	21	488	18	1 411	53	197	7	2 652
MRC Kamouraska	45	38	28	24	47	39	0	0	119
MRC La Matanie	189	90	1	0	18	9	0	0	209
MRC La Matapédia	138	61	89	39	0	0	1	0	228
MRC La Mitis	94	78	19	16	0	0	7	6	120
MRC Les Basques	15	30	24	48	9	18	2	4	50
MRC Rimouski-Neigette	31	27	22	19	17	15	45	39	116
MRC Rivière-du-Loup	42	3	161	11	1 145	77	143	10	1 490
MRC Témiscouata	3	1	142	45	175	55	0	0	319
Saguenay-Lac-Saint-Jean	1 032	37	512	18	1 084	39	164	6	2 792
MRC Lac-Saint-Jean-Est	418	52	67	8	212	27	103	13	800
MRC Le Domaine-du-Roy	116	41	26	9	86	30	57	20	285
MRC Le Fjord-du-Saguenay	66	10	85	13	526	78	0	0	677
MRC Maria-Chapdelaine	116	25	321	71	13	3	4	1	455
Saguenay	315	55	13	2	247	43	0	0	575
Capitale-Nationale	471	32	447	30	537	36	32	2	1 486
MRC Charlevoix	80	83	16	17	0	0	0	0	96
MRC Charlevoix-Est	50	14	193	55	109	31	0	0	353
MRC La Côte-de-Beaupré	58	19	0	0	255	81	0	0	313
MRC La Jacques-Cartier	0	0	71	56	55	44	0	0	126
MRC L'Île-d'Orléans	0	0	0	0	0	0	0	0	0
MRC Portneuf	195	43	132	29	93	21	32	7	451
Québec	88	60	34	23	25	17	0	0	147
Mauricie	144	19	194	25	425	56	0	0	764
La Tuque	0	0	0	0	330	100	0	0	330
MRC Les Chenaux	45	50	45	50	0	0	0	0	90
MRC Maskinongé	92	55	6	4	69	41	0	0	167
MRC Mékinac	5	5	76	72	26	25	0	0	106
Shawinigan	0	0	8	89	1	11	0	0	9
Trois-Rivières	3	5	59	95	0	0	0	0	62
Estrie	807	30	857	31	1 043	38	14	1	2 721
MRC Brome-Missisquoi	6	1	153	38	247	61	0	0	406
MRC Coaticook	53	42	37	30	22	18	14	11	125

	Classes 1, 2 et 3		Classes 4 et 5		Classes 6 et 7		Classe O		Superficie totale exclue de la zone agricole (ha)
	Superficie (ha)	%	Superficie (ha)	%	Superficie (ha)	%	Superficie (ha)	%	
MRC La Haute-Yamaska	0	0	91	20	369	80	0	0	460
MRC Le Granit	19	8	180	72	51	20	0	0	251
MRC Le Haut-Saint-François	316	57	51	9	185	34	0	0	551
MRC Le Val-Saint-François	64	51	57	45	4	3	0	0	126
MRC Les Sources	0	0	72	70	31	30	0	0	103
MRC Memphrémagog	323	66	101	21	62	13	0	0	486
Sherbrooke	27	13	115	54	72	34	0	0	214
Montréal	51	100	0	0	0	0	0	0	51
Montréal	51	100	0	0	0	0	0	0	51
Outaouais	137	14	422	43	418	43	0	0	977
MRC La Vallée-de-la-Gatineau	0	0	3	2	152	98	0	0	155
MRC Les Collines-de-l'Outaouais	8	4	25	11	185	84	0	0	219
MRC Papineau	82	30	108	40	80	30	0	0	270
MRC Pontiac	46	14	285	86	0	0	0	0	331
Gatineau	1	100	0	0	0	0	0	0	1
Abitibi-Témiscamingue	40	2	1 867	78	481	20	14	1	2 402
MRC Abitibi	0	0	1 469	76	458	24	0	0	1 927
MRC Abitibi-Ouest	0	0	11	44	0	0	14	56	25
MRC La Vallée-de-l'Or	0	0	215	100	0	0	0	0	215
MRC Témiscamingue	40	26	92	59	23	15	0	0	156
Rouyn-Noranda	0	0	80	100	0	0	0	0	80
Côte-Nord	1	1	19	19	79	80	0	0	99
MRC Caniapiscau	0	0	0	0	0	0	0	0	0
MRC La Haute-Côte-Nord	1	1	17	20	67	80	0	0	84
MRC Le Golfe-du-Saint-Laurent	0	0	0	0	0	0	0	0	0
MRC Manicouagan	0	0	2	14	12	86	0	0	14
MRC Minganie	0	0	0	0	0	0	0	0	0
MRC Sept-Rivières	0	0	0	0	0	0	0	0	0
Nord-du-Québec	0	0	0	0	0	0	0	0	0
Jamésie	0	0	0	0	0	0	0	0	0
Gaspésie-Îles-de-la-Madeleine	763	47	46	3	793	49	14	1	1 615
Les Îles-de-la-Madeleine	7	78	2	22	0	0	0	0	9
MRC Avignon	30	5	0	0	530	92	14	2	574
MRC Bonaventure	47	96	2	4	0	0	0	0	49
MRC La Côte-de-Gaspé	16	21	33	44	26	35	0	0	75
MRC La Haute-Gaspésie	65	23	0	0	214	77	0	0	279
MRC Le Rocher-Percé	598	95	9	1	23	4	0	0	630
Chaudière-Appalaches	930	20	2 985	64	735	16	0	0	4 650
MRC Beauce-Centre	126	25	143	28	233	46	0	0	502

	Classes 1, 2 et 3		Classes 4 et 5		Classes 6 et 7		Classe O		Superficie totale exclue de la zone agricole (ha)
	Superficie (ha)	%	Superficie (ha)	%	Superficie (ha)	%	Superficie (ha)	%	
MRC Beauce-Sartigan	40	6	375	59	217	34	0	0	632
MRC Bellechasse	132	30	195	45	110	25	0	0	437
MRC La Nouvelle-Beauce	120	32	217	58	38	10	0	0	376
MRC Les Appalaches	0	0	105	55	86	45	0	0	191
MRC Les Etchemins	0	0	807	99	8	1	0	0	815
MRC L'Islet	34	16	130	63	42	20	0	0	207
MRC Lotbinière	73	22	262	78	0	0	0	0	335
MRC Montmagny	78	57	60	43	0	0	0	0	138
Lévis	327	32	691	68	0	0	0	0	1 018
Laval	58	65	11	12	0	0	19	21	89
Laval	58	65	11	12	0	0	19	21	89
Lanaudière	301	43	315	45	85	12	0	0	701
MRC D'Autray	48	25	85	44	58	30	0	0	192
MRC Joliette	11	9	106	90	0	0	0	0	118
MRC L'Assomption	122	98	2	2	0	0	0	0	124
MRC Les Moulins	74	67	31	28	5	5	0	0	110
MRC Matawinie	0	0	90	82	20	18	0	0	110
MRC Montcalm	45	96	0	0	2	4	0	0	47
Laurentides	315	27	397	34	471	40	0	0	1 184
MRC Antoine-Labelle	50	7	324	43	386	51	0	0	761
MRC Argenteuil	117	97	4	3	0	0	0	0	121
MRC Deux-Montagnes	68	68	18	18	14	14	0	0	100
MRC La Rivière-du-Nord	4	11	0	0	32	89	0	0	36
MRC Les Laurentides	0	0	0	0	38	100	0	0	38
MRC Les Pays-d'en-Haut	0	0	0	0	0	0	0	0	0
MRC Thérèse-De Blainville	9	18	41	82	0	0	0	0	50
Mirabel	68	87	10	13	0	0	0	0	78
Montérégie	815	59	507	37	37	3	20	1	1 379
MRC Acton	8	6	116	94	0	0	0	0	123
MRC Beauharnois-Salaberry	119	88	16	12	0	0	0	0	134
MRC La Vallée-du-Richelieu	135	98	2	2	0	0	0	0	137
MRC Le Haut-Richelieu	59	91	1	1	0	0	5	8	64
MRC Le Haut-Saint-Laurent	10	37	3	11	14	51	0	0	28
MRC Les Jardins-de-Napierville	73	73	8	8	13	13	6	7	99
MRC Les Maskoutains	270	76	87	24	0	0	0	0	357
MRC Marguerite-D'Youville	3	4	71	96	0	0	0	0	74
MRC Pierre-De Saurel	15	88	2	13	0	0	0	0	17
MRC Roussillon	34	100	0	0	0	0	0	0	34
MRC Rouville	18	42	25	58	0	0	0	0	43

	Classes 1, 2 et 3		Classes 4 et 5		Classes 6 et 7		Classe O		Superficie totale exclue de la zone agricole (ha)
	Superficie (ha)	%	Superficie (ha)	%	Superficie (ha)	%	Superficie (ha)	%	
MRC Vaudreuil-Soulanges	33	15	176	80	10	5	0	0	219
Longueuil	41	83	0	0	0	0	8	17	49
Centre-du-Québec	349	32	676	62	47	4	19	2	1 091
MRC Arthabaska	80	30	179	67	8	3	0	0	267
MRC Bécancour	157	88	21	12	0	0	1	1	179
MRC Drummond	8	5	124	83	0	0	18	12	150
MRC L'Érable	41	16	171	68	38	15	0	0	251
MRC Nicolet-Yamaska	63	26	181	74	0	0	0	0	244
ENSEMBLE DU QUÉBEC	6 772	27	9 741	40	7 645	31	493	2	24 651
Région métropolitaine de recensement (RMR)									
Drummondville	7	5	106	82	0	0	18	14	130
Montréal	586	54	412	38	53	5	28	3	1 079
Ottawa-Gatineau (partie du Québec)	65	24	25	9	185	67	0	0	275
Québec	535	33	892	55	201	12	0	0	1 629
Saguenay	336	32	61	6	659	62	0	0	1 057
Sherbrooke	256	49	198	38	72	14	0	0	526
Trois-Rivières	143	69	63	30	0	0	0	0	207
Total RMR	1 928	39	1 758	36	1 171	24	46	1	4 902
Agglomération de recensement (AR)									
Alma	285	97	1	0	5	2	2	1	294
Amos	0	0	87	16	458	84	0	0	545
Baie-Comeau	0	0	2	14	12	86	0	0	14
Cowansville	0	0	2	100	0	0	0	0	2
Dolbeau-Mistassini	19	6	297	94	0	0	0	0	316
Granby	0	0	95	15	549	85	0	0	643
Joliette	3	12	22	88	0	0	0	0	25
Lachute	14	100	0	0	0	0	0	0	14
Matane	171	90	1	1	18	9	0	0	191
Rimouski	31	32	21	22	0	0	45	47	96
Sept-Îles	0	0	0	0	0	0	0	0	0
Rivière-du-Loup	42	15	104	37	0	0	134	48	281
Rouyn-Noranda	0	0	80	100	0	0	0	0	80
Sainte-Agathe-des-Monts	0	0	0	0	0	0	0	0	0
Saint-Georges	14	6	134	58	81	35	0	0	230
Saint-Hyacinthe	228	77	68	23	0	0	0	0	295
Sainte-Marie	4	8	14	27	33	65	0	0	51
Salaberry-de-Valleyfield	54	81	14	21	0	0	0	0	67
Shawinigan	0	0	8	89	1	11	0	0	9
Sorel-Tracy	4	100	0	0	0	0	0	0	4

	Classes 1, 2 et 3		Classes 4 et 5		Classes 6 et 7		Classe O		Superficie totale exclue de la zone agricole (ha)
	Superficie (ha)	%	Superficie (ha)	%	Superficie (ha)	%	Superficie (ha)	%	
Thetford Mines	0	0	28	100	0	0	0	0	28
Val-d'Or	0	0	198	100	0	0	0	0	198
Victoriaville	50	38	80	62	0	0	0	0	130
Total AR	917	26	1 257	36	1 158	33	181	5	3 513

Source : Commission de protection du territoire agricole du Québec, compilation interne, 2023

Répartition des inclusions de la zone agricole selon les classes de sols de l'Inventaire des terres du Canada (ITC), par régions, MRC, villes ayant compétence de MRC, RMR et AR, entre 1988 et 2022

	Classes 1, 2 et 3		Classes 4 et 5		Classes 6 et 7		Classe O		Superficie totale incluse dans la zone agricole (ha)
	Superficie (ha)	%	Superficie (ha)	%	Superficie (ha)	%	Superficie (ha)	%	
Région, MRC et ville ayant compétence de MRC									
Bas-Saint-Laurent	164	5	55	2	3 177	94	0	0	3 396
MRC Kamouraska	10	53	1	5	8	42	0	0	19
MRC La Matanie	60	12	0	0	459	88	0	0	520
MRC La Matapédia	11	6	0	0	181	94	0	0	193
MRC La Mitis	11	100	0	0	0	0	0	0	11
MRC Les Basques	1	0	0	0	727	100	0	0	728
MRC Rimouski-Neigette	68	33	0	0	136	66	0	0	205
MRC Rivière-du-Loup	0	0	10	100	0	0	0	0	10
MRC Témiscouata	3	0	43	3	1 666	97	0	0	1 711
Saguenay-Lac-Saint-Jean	637	8	3 799	49	2 720	35	526	0	7 682
MRC Lac-Saint-Jean-Est	2	0	1 539	100	0	0	0	0	1 541
MRC Le Domaine-du-Roy	15	1	334	25	972	73	17	0	1 338
MRC Le Fjord-du-Saguenay	526	77	45	7	117	17	0	0	687
MRC Maria-Chapdelaine	89	2	1 881	46	1 576	39	510	0	4 056
Saguenay	5	8	0	0	54	92	0	0	59
Capitale-Nationale	9	2	113	27	291	70	0	0	414
MRC Charlevoix	3	6	0	0	51	94	0	0	54
MRC Charlevoix-Est	0	0	24	17	120	83	0	0	144
MRC La Côte-de-Beaupré	0	0	0	0	0	0	0	0	0
MRC La Jacques-Cartier	0	0	19	14	114	86	0	0	133
MRC L'Île-d'Orléans	0	0	1	100	0	0	0	0	1
MRC Portneuf	4	7	50	85	5	8	0	0	59
Québec	2	9	18	82	2	9	0	0	22
Mauricie	12	3	266	67	121	30	0	0	399
La Tuque	0	0	247	100	0	0	0	0	247
MRC Les Chenaux	7	100	0	0	1	14	0	0	7
MRC Maskinongé	0	0	17	63	10	37	0	0	27
MRC Mékinac	5	4	2	2	106	95	0	0	112
Shawinigan	0	0	0	0	5	100	0	0	5
Trois-Rivières	0	0	0	0	0	0	0	0	0
Estrie	98	4	652	27	1 634	69	0	0	2 383
MRC Brome-Missisquoi	13	2	256	44	314	54	0	0	584
MRC Coaticook	3	100	0	0	0	0	0	0	3

	Classes 1, 2 et 3		Classes 4 et 5		Classes 6 et 7		Classe O		Superficie totale incluse dans la zone agricole (ha)
	Superficie (ha)	%	Superficie (ha)	%	Superficie (ha)	%	Superficie (ha)	%	
MRC La Haute-Yamaska	12	6	70	35	116	59	0	0	198
MRC Le Granit	0	0	8	1	917	99	0	0	925
MRC Le Haut-Saint-François	23	9	3	1	223	90	0	0	248
MRC Le Val-Saint-François	0	0	0	0	0	0	0	0	0
MRC Les Sources	4	57	3	43	0	0	0	0	7
MRC Memphrémagog	17	5	247	76	63	19	0	0	327
Sherbrooke	26	29	64	71	0	0	0	0	90
Montréal	54	100	0	0	0	0	0	0	54
Montréal	54	100	0	0	0	0	0	0	54
Outaouais	115	14	267	32	461	55	0	0	843
MRC La Vallée-de-la-Gatineau	2	1	51	26	139	72	0	0	193
MRC Les Collines-de-l'Outaouais	42	93	3	7	0	0	0	0	45
MRC Papineau	0	0	168	100	0	0	0	0	168
MRC Pontiac	67	17	4	1	322	82	0	0	393
Gatineau	4	9	40	89	0	0	0	0	45
Abitibi-Témiscamingue	11	0	278	10	2 364	89	0	0	2 653
MRC Abitibi	0	0	156	25	475	75	0	0	631
MRC Abitibi-Ouest	10	100	0	0	0	0	0	0	10
MRC La Vallée-de-l'Or	0	0	0	0	12	100	0	0	12
MRC Témiscamingue	2	0	39	2	1 765	98	0	0	1 806
Rouyn-Noranda	0	0	83	43	112	57	0	0	195
Côte-Nord	0	0	2 457	69	1 094	31	0	0	3 551
MRC Caniapiscau	0	0	0	0	0	0	0	0	0
MRC La Haute-Côte-Nord	0	0	2 236	75	739	25	0	0	2 976
MRC Le Golfe-du-Saint-Laurent	0	0	0	0	0	0	0	0	0
MRC Manicouagan	0	0	221	62	136	38	0	0	357
MRC Minganie	0	0	0	0	0	0	0	0	0
MRC Sept-Rivières	0	0	0	0	219	100	0	0	219
Nord-du-Québec	0	0	0	0	176	100	0	0	176
Jamésie	0	0	0	0	176	100	0	0	176
Gaspésie-Îles-de-la-Madeleine	638	35	336	18	847	47	0	0	1 821
Les Îles-de-la-Madeleine	116	52	109	48	0	0	0	0	225
MRC Avignon	29	45	36	55	0	0	0	0	65
MRC Bonaventure	31	8	0	0	348	92	0	0	379
MRC La Côte-de-Gaspé	146	59	80	33	19	8	0	0	246
MRC La Haute-Gaspésie	28	7	0	0	369	93	0	0	397
MRC Le Rocher-Percé	287	56	110	22	111	22	0	0	509
Chaudière-Appalaches	137	4	513	15	2 590	78	79	0	3 319
MRC Beauce-Centre	0	0	4	31	9	69	0	0	13

	Classes 1, 2 et 3		Classes 4 et 5		Classes 6 et 7		Classe O		Superficie totale incluse dans la zone agricole (ha)
	Superficie (ha)	%	Superficie (ha)	%	Superficie (ha)	%	Superficie (ha)	%	
MRC Beauce-Sartigan	0	0	12	100	0	0	0	0	12
MRC Bellechasse	13	6	197	94	0	0	0	0	209
MRC La Nouvelle-Beauce	4	25	8	50	4	25	0	0	16
MRC Les Appalaches	0	0	2	1	147	99	0	0	149
MRC Les Etchemins	0	0	80	38	133	62	0	0	213
MRC L'Islet	32	3	56	5	978	92	0	0	1 066
MRC Lotbinière	9	11	76	89	0	0	0	0	85
MRC Montmagny	12	1	59	4	1 319	90	79	0	1 468
Lévis	67	76	20	23	0	0	0	0	88
Laval	92	82	20	18	0	0	0	0	112
Laval	92	82	20	18	0	0	0	0	112
Lanaudière	107	24	161	37	170	39	0	0	439
MRC D'Autray	18	22	6	7	57	70	0	0	81
MRC Joliette	16	100	0	0	0	0	0	0	16
MRC L'Assomption	5	100	0	0	0	0	0	0	5
MRC Les Moulins	30	91	3	9	0	0	0	0	33
MRC Matawinie	0	0	60	100	0	0	0	0	60
MRC Montcalm	38	16	92	38	113	47	0	0	243
Laurentides	77	20	46	12	257	68	0	0	380
MRC Antoine-Labelle	5	8	6	10	49	82	0	0	60
MRC Argenteuil	8	7	30	26	78	67	0	0	117
MRC Deux-Montagnes	14	100	0	0	0	0	0	0	14
MRC La Rivière-du-Nord	11	48	8	35	4	17	0	0	23
MRC Les Laurentides	0	0	2	10	18	90	0	0	20
MRC Les Pays-d'en-Haut	0	0	0	0	101	100	0	0	101
MRC Thérèse-De Blainville	0	0	0	0	0	0	0	0	0
Mirabel	39	87	0	0	6	13	0	0	45
Montérégie	173	69	29	12	50	20	0	0	252
MRC Acton	2	62	1	37	0	0	0	0	3
MRC Beauharnois-Salaberry	49	67	24	33	0	0	0	0	73
MRC La Vallée-du-Richelieu	3	105	0	0	0	0	0	0	3
MRC Le Haut-Richelieu	29	99	0	0	0	0	0	0	29
MRC Le Haut-Saint-Laurent	0	0	1	3	44	98	0	0	45
MRC Les Jardins-de-Napierville	0	0	0	0	0	0	0	0	0
MRC Les Maskoutains	0	0	0	0	0	0	0	0	0
MRC Marguerite-D'Youville	0	0	0	0	0	0	0	0	0
MRC Pierre-De Saurel	0	7	2	106	0	0	0	0	2
MRC Roussillon	64	100	0	0	0	0	0	0	64
MRC Rouville	10	95	0	0	0	0	0	0	10

	Classes 1, 2 et 3		Classes 4 et 5		Classes 6 et 7		Classe O		Superficie totale incluse dans la zone agricole (ha)
	Superficie (ha)	%	Superficie (ha)	%	Superficie (ha)	%	Superficie (ha)	%	
MRC Vaudreuil-Soulanges	2	20	0	0	6	74	0	0	8
Longueuil	15	99	0	0	0	0	0	0	15
Centre-du-Québec	21	6	331	92	9	3	0	0	360
MRC Arthabaska	1	4	18	64	9	32	0	0	28
MRC Bécancour	0	0	98	100	0	0	0	0	98
MRC Drummond	17	10	160	90	0	0	0	0	177
MRC L'Érable	0	0	24	100	0	0	0	0	24
MRC Nicolet-Yamaska	3	9	30	88	0	0	0	0	34
ENSEMBLE DU QUÉBEC	2 346	8	9 322	33	15 962	57	605	0	28 235
Région métropolitaine de recensement (RMR)									
Drummondville	17	10	160	90	0	0	0	0	177
Montréal	367	90	31	8	10	2	0	0	408
Ottawa-Gatineau (partie du Québec)	46	37	79	63	0	0	0	0	125
Québec	79	21	182	48	116	31	0	0	377
Saguenay	522	71	45	6	171	23	0	0	738
Sherbrooke	48	16	245	83	3	1	0	0	296
Trois-Rivières	1	1	90	98	0	0	0	0	92
Total RMR	1 081	49	832	38	300	14	0	0	2 212
Agglomération de recensement (AR)									
Alma	2	100	0	0	0	0	0	0	2
Amos	0	0	21	100	0	0	0	0	21
Baie-Comeau	0	0	221	62	136	38	0	0	357
Cowansville	0	0	0	0	0	0	0	0	0
Dolbeau-Mistassini	85	21	40	10	0	0	284	0	410
Granby	21	3	257	41	347	56	0	0	625
Joliette	0	0	0	0	0	0	0	0	0
Lachute	0	0	0	0	0	0	0	0	0
Matane	14	3	0	0	411	97	0	0	425
Rimouski	0	0	0	0	136	99	0	0	137
Sept-Îles	0	0	0	0	219	100	0	0	219
Rivière-du-Loup	0	0	2	100	0	0	0	0	2
Rouyn-Noranda	0	0	83	43	112	57	0	0	195
Sainte-Agathe-des-Monts	0	0	2	11	17	89	0	0	19
Saint-Georges	0	0	0	0	0	0	0	0	0
Saint-Hyacinthe	0	0	0	0	0	0	0	0	0
Sainte-Marie	0	0	0	0	0	0	0	0	0
Salaberry-de-Valleyfield	0	0	9	100	0	0	0	0	9
Shawinigan	0	0	0	0	5	100	0	0	5
Sorel-Tracy	0	0	2	100	0	0	0	0	2

	Classes 1, 2 et 3		Classes 4 et 5		Classes 6 et 7		Classe O		Superficie totale incluse dans la zone agricole (ha)
	Superficie (ha)	%	Superficie (ha)	%	Superficie (ha)	%	Superficie (ha)	%	
Thetford Mines	0	0	0	0	67	100	0	0	67
Val-d'Or	0	0	0	0	12	100	0	0	12
Victoriaville	1	100	0	0	0	0	0	0	1
Total AR	122	5	637	25	1 462	58	284	0	2 506

Source : Commission de protection du territoire agricole du Québec, compilation interne, 2023

Variation de la superficie de la zone agricole selon les classes de sols de l'Inventaire des terres du Canada (ITC), par régions, MRC, villes ayant compétence de MRC, RMR et AR, entre 1988 et 2022

	Variation nette (ha)					Variation relative (%)			
	Classes 1, 2 et 3	Classes 4 et 5	Classes 6 et 7	Classe 0	Total	Classes 1, 2 et 3	Classes 4 et 5	Classes 6 et 7	Classe 0
Région, MRC et ville ayant compétence de MRC									
Bas-Saint-Laurent	-393	-433	1 766	-197	744	0	0	1	-1
MRC Kamouraska	-35	-27	-38	0	-100	0	0	0	0
MRC La Matanie	-129	-1	441	0	311	-1	0	3	0
MRC La Matapédia	-126	-89	181	-1	-36	0	0	1	0
MRC La Mitis	-83	-19	0	-7	-108	0	0	0	0
MRC Les Basques	-14	-24	717	-2	677	0	0	3	0
MRC Rimouski-Neigette	37	-22	119	-45	89	0	0	1	-2
MRC Rivière-du-Loup	-42	-151	-1 145	-143	-1 480	0	0	-6	-1
MRC Témiscouata	0	-99	1 491	0	1 392	0	0	2	0
Saguenay-Lac-Saint-Jean	-395	3 287	1 636	363	4 891	0	3	2	1
MRC Lac-Saint-Jean-Est	-416	1 472	-212	-103	742	-1	8	-1	-1
MRC Le Domaine-du-Roy	-101	307	887	-40	1 054	0	1	8	-1
MRC Le Fjord-du-Saguenay	460	-41	-409	0	11	3	0	-2	0
MRC Maria-Chapdelaine	-27	1 560	1 563	506	3 601	0	5	8	3
Saguenay	-310	-13	-193	0	-516	-2	0	-2	0
Capitale-Nationale	-462	-333	-246	-32	-1 073	-1	-1	0	0
MRC Charlevoix	-77	-16	51	0	-42	-1	0	0	0
MRC Charlevoix-Est	-50	-169	10	0	-209	-2	-2	0	0
MRC La Côte-de-Beaupré	-58	0	-255	0	-313	-1	0	-2	0
MRC La Jacques-Cartier	0	-52	59	0	7	0	-2	3	0
MRC L'Île-d'Orléans	0	0	0	0	0	0	0	0	0
MRC Portneuf	-191	-82	-88	-32	-392	-1	0	0	0
Québec	-86	-16	-23	0	-125	-1	-1	-1	0
Mauricie	-132	72	-305	0	-365	0	0	-1	0
La Tuque	0	247	-330	0	-82	0	67	-9	0
MRC Les Chenaux	-38	-45	1	0	-82	0	0	0	0
MRC Maskinongé	-91	11	-59	0	-140	0	0	0	0
MRC Mékinac	0	-74	80	0	6	0	-1	0	0
Shawinigan	0	-8	4	0	-4	0	0	0	0
Trois-Rivières	-3	-59	0	0	-62	0	-1	0	0
Estrie	-710	-205	591	-14	-338	0	0	0	0
MRC Brome-Missisquoi	8	103	67	0	178	0	0	0	0
MRC Coaticook	-49	-37	-22	-14	-122	0	0	0	-1

	Variation nette (ha)					Variation relative (%)			
	Classes 1, 2 et 3	Classes 4 et 5	Classes 6 et 7	Classe 0	Total	Classes 1, 2 et 3	Classes 4 et 5	Classes 6 et 7	Classe 0
MRC La Haute-Yamaska	12	-21	-253	0	-262	0	0	-4	0
MRC Le Granit	-19	-172	866	0	675	-1	0	1	0
MRC Le Haut-Saint-François	-293	-47	38	0	-302	-1	0	0	0
MRC Le Val-Saint-François	-64	-57	-4	0	-126	0	0	0	0
MRC Les Sources	4	-69	-31	0	-96	0	0	0	0
MRC Memphrémagog	-306	146	2	0	-159	-4	0	0	0
Sherbrooke	-1	-51	-72	0	-124	0	-1	-10	0
Montréal	3	0	0	0	3	3	0	0	0
Montréal	3	0	0	0	3	3	0	0	0
Outaouais	-22	-155	44	0	-133	0	0	0	0
MRC La Vallée-de-la-Gatineau	2	48	-13	0	38	0	0	0	0
MRC Les Collines-de-l'Outaouais	34	-22	-185	0	-174	0	0	-1	0
MRC Papineau	-82	60	-80	0	-103	0	0	0	0
MRC Pontiac	21	-281	322	0	62	0	-1	2	0
Gatineau	3	40	0	0	43	0	2	0	0
Abitibi-Témiscamingue	-29	-1 589	1 883	-14	251	0	-1	2	0
MRC Abitibi	0	-1 313	17	0	-1 296	0	-1	0	0
MRC Abitibi-Ouest	10	-11	0	-14	-15	0	0	0	0
MRC La Vallée-de-l'Or	0	-215	12	0	-203	0	-1	0	0
MRC Témiscamingue	-38	-53	1 742	0	1 650	0	0	6	0
Rouyn-Noranda	0	3	112	0	115	0	0	0	0
Côte-Nord	-1	2 438	1 016	0	3 453	0	39	11	0
MRC Caniapiscau	0	0	0	0	0	0	0	0	0
MRC La Haute-Côte-Nord	-1	2 220	672	0	2 891	0	55	8	0
MRC Le Golfe-du-Saint-Laurent	0	0	0	0	0	0	0	0	0
MRC Manicouagan	0	218	124	0	343	0	10	7	0
MRC Minganie	0	0	0	0	0	0	0	0	0
MRC Sept-Rivières	0	0	219	0	219	0	0	0	0
Nord-du-Québec	0	0	176	0	176	0	0	12	0
Jamésie	0	0	176	0	176	0	0	0	0
Gaspésie-Îles-de-la-Madeleine	-125	290	55	-14	206	0	3	0	0
Les Îles-de-la-Madeleine	109	107	0	0	217	0	0	0	0
MRC Avignon	-1	36	-530	-14	-509	0	1	-7	-1
MRC Bonaventure	-16	-2	348	0	330	0	0	9	0
MRC La Côte-de-Gaspé	131	47	-7	0	171	88	62	-3	0
MRC La Haute-Gaspésie	-37	0	155	0	118	-1	0	5	0
MRC Le Rocher-Percé	-311	102	89	0	-121	-6	238	3	0
Chaudière-Appalaches	-792	-2 472	1 855	79	-1 331	-1	-1	1	0
MRC Beauce-Centre	-126	-139	-224	0	-489	-3	0	-1	0

	Variation nette (ha)					Variation relative (%)			
	Classes 1, 2 et 3	Classes 4 et 5	Classes 6 et 7	Classe 0	Total	Classes 1, 2 et 3	Classes 4 et 5	Classes 6 et 7	Classe 0
MRC Beauce-Sartigan	-40	-363	-217	0	-620	-1	-1	0	0
MRC Bellechasse	-119	2	-110	0	-227	0	0	0	0
MRC La Nouvelle-Beauce	-116	-210	-34	0	-360	-1	0	0	0
MRC Les Appalaches	0	-103	61	0	-42	0	0	0	0
MRC Les Etchemins	0	-727	124	0	-602	0	-1	1	0
MRC L'Islet	-2	-75	936	0	860	0	0	2	0
MRC Lotbinière	-64	-186	0	0	-250	0	0	0	0
MRC Montmagny	-66	-2	1 319	79	1 330	0	0	11	110
Lévis	-260	-670	0	0	-930	-3	-4	0	0
Laval	34	9	0	-19	23	1	1	0	-3
Laval	34	9	0	-19	23	1	1	0	-3
Lanaudière	-194	-153	85	0	-262	0	0	0	0
MRC D'Au-tray	-30	-80	-1	0	-111	0	0	0	0
MRC Joliette	5	-106	0	0	-101	0	-1	0	0
MRC L'Assomption	-117	-2	0	0	-119	-1	0	0	0
MRC Les Moulins	-45	-28	-5	0	-78	-1	0	0	0
MRC Matawinie	0	-30	-20	0	-50	0	0	0	0
MRC Montcalm	-7	92	111	0	196	0	1	5	0
Laurentides	-238	-351	-214	0	-803	0	-1	0	0
MRC Antoine-Labelle	-45	-318	-337	0	-701	0	-3	-1	0
MRC Argenteuil	-108	26	78	0	-4	-1	0	1	0
MRC Deux-Montagnes	-54	-18	-14	0	-86	-1	-1	-1	0
MRC La Rivière-du-Nord	8	8	-28	0	-13	0	0	-2	0
MRC Les Laurentides	0	2	-20	0	-18	0	0	0	0
MRC Les Pays-d'en-Haut	0	0	101	0	101	0	0	0	0
MRC Thérèse-De Blainville	-9	-41	0	0	-50	0	-1	0	0
Mirabel	-29	-10	6	0	-33	0	0	0	0
Montérégie	-642	-478	13	-20	-1 127	0	0	0	0
MRC Acton	-6	-115	0	0	-120	0	-90	0	0
MRC Beauharnois-Salaberry	-69	8	0	0	-61	-3	-305	0	0
MRC La Vallée-du-Richelieu	-131	-2	0	0	-134	-21	-70	0	0
MRC Le Haut-Richelieu	-30	-1	0	-5	-35	-5	-55	0	-40
MRC Le Haut-Saint-Laurent	-10	-2	30	0	17	0	-8	0	0
MRC Les Jardins-de-Napierville	-73	-8	-13	-6	-99	-1	-34	0	-21
MRC Les Maskoutains	-270	-87	0	0	-357	-9	-97	0	0
MRC Marguerite-D'Youville	-3	-71	0	0	-74	-100	-100	0	0
MRC Pierre-De Saurel	-15	0	0	0	-15	-100	-100	0	0
MRC Roussillon	30	0	0	0	30	-100	0	0	0
MRC Rouville	-9	-25	0	0	-33	0	-84	0	0

	Variation nette (ha)					Variation relative (%)			
	Classes 1, 2 et 3	Classes 4 et 5	Classes 6 et 7	Classe 0	Total	Classes 1, 2 et 3	Classes 4 et 5	Classes 6 et 7	Classe 0
MRC Vaudreuil-Soulanges	-31	-176	-4	0	-211	-1	-95	-1	-19
Longueuil	-26	0	0	-8	-34	-84	0	0	-44
Centre-du-Québec	-329	-345	-38	-19	-731	0	0	0	0
MRC Arthabaska	-79	-160	0	0	-239	0	0	0	0
MRC Bécancour	-157	77	0	-1	-81	-1	0	0	0
MRC Drummond	9	36	0	-18	27	0	0	0	0
MRC L'Érable	-41	-147	-38	0	-227	0	0	0	0
MRC Nicolet-Yamaska	-60	-151	0	0	-211	0	0	0	0
ENSEMBLE DU QUÉBEC	-4 426	-419	8 317	112	3 584	0	0	1	0
Région métropolitaine de recensement (RMR)									
Drummondville	10	55	0	-18	47	0	0	0	-1
Montréal	-219	-382	-43	-28	-672	0	-1	0	0
Ottawa-Gatineau (partie du Québec)	-18	53	-185	0	-150	0	0	-1	0
Québec	-456	-710	-86	0	-1 251	-1	-2	-1	0
Saguenay	186	-16	-488	0	-319	1	0	-2	0
Sherbrooke	-208	47	-69	0	-230	-1	0	-1	0
Trois-Rivières	-142	27	0	0	-115	0	0	0	0
Total RMR	-847	-926	-872	-46	-2 690	0	0	-1	0
Agglomération de recensement (AR)									
Alma	-284	-1	-5	-2	-292	-3	0	0	0
Amos	0	-66	-458	0	-524	0	0	-8	0
Baie-Comeau	0	218	124	0	343	0	10	7	0
Cowansville	0	-2	0	0	-2	0	0	0	0
Dolbeau-Mistassini	67	-257	0	284	94	1	-2	0	4
Granby	21	162	-201	0	-19	0	1	-6	0
Joliette	-3	-22	0	0	-25	0	-1	0	0
Lachute	-14	0	0	0	-14	-1	0	0	0
Matane	-157	-1	393	0	234	-1	0	3	0
Rimouski	-31	-21	136	-45	40	0	0	1	-2
Sept-Îles	0	0	219	0	219	0	0	0	0
Rivière-du-Loup	-42	-103	0	-134	-279	-1	-1	0	-2
Rouyn-Noranda	0	3	112	0	115	0	0	0	0
Sainte-Agathe-des-Monts	0	2	17	0	19	0	0	142	0
Saint-Georges	-14	-134	-81	0	-230	-1	-2	-1	0
Saint-Hyacinthe	-228	-68	0	0	-295	-1	-2	0	0
Sainte-Marie	-4	-14	-33	0	-51	0	0	-1	0
Salaberry-de-Valleyfield	-54	-5	0	0	-58	-1	-1	0	0
Shawinigan	0	-8	4	0	-4	0	0	0	0
Sorel-Tracy	-4	2	0	0	-2	0	0	0	0

	Variation nette (ha)					Variation relative (%)			
	Classes 1, 2 et 3	Classes 4 et 5	Classes 6 et 7	Classe 0	Total	Classes 1, 2 et 3	Classes 4 et 5	Classes 6 et 7	Classe 0
Thetford Mines	0	-28	67	0	40	0	-1	1	0
Val-d'Or	0	-198	12	0	-186	0	-2	0	0
Victoriaville	-49	-80	0	0	-129	-1	0	0	0
Total AR	-795	-620	305	104	-1 006	-1	0	0	0

Source : Commission de protection du territoire agricole du Québec, compilation interne, 2023

Nombre de demandes d'autorisation pour usage non agricole (UNA) déposées à la CPTAQ par types d'usages et par régions, MRC et villes ayant compétence de MRC, entre 1998 et 2022

	Résidentiel			Commercial ou industriel			Récréotouristique			Autres*			Total**		
	Demandes déposées	Demandes autorisées	Taux d'autorisation (%)	Demandes déposées	Demandes autorisées	Taux d'autorisation (%)	Demandes déposées	Demandes autorisées	Taux d'autorisation (%)	Demandes déposées	Demandes autorisées	Taux d'autorisation (%)	Demandes déposées	Demandes autorisées	Taux d'autorisation (%)
Bas-Saint-Laurent	1 411	928	66	388	299	77	179	157	88	101	62	61	3 514	2 762	79
MRC Kamouraska	194	129	66	98	71	72	42	37	88	15	10	67	535	411	77
MRC La Matanie	213	141	66	42	35	83	9	8	89	10	6	60	431	336	78
MRC La Matapédia	166	126	76	51	42	82	17	15	88	15	9	60	392	324	83
MRC La Mitis	154	106	69	27	20	74	23	18	78	9	4	44	387	306	79
MRC Les Basques	158	110	70	25	17	68	25	24	96	11	5	45	396	318	80
MRC Rimouski-Neigette	187	115	61	45	33	73	19	14	74	8	5	63	382	275	72
MRC Rivière-du-Loup	140	92	66	60	54	90	27	25	93	15	11	73	498	419	84
MRC Témiscouata	199	110	55	40	27	68	17	16	94	18	12	67	473	373	76
Saguenay-Lac-Saint-Jean	1 419	933	66	292	251	86	165	151	92	73	48	66	2 659	2 044	77
MRC Lac-Saint-Jean-Est	279	196	70	68	60	88	59	54	92	15	10	67	657	541	82
MRC Le Domaine-du-Roy	373	237	64	83	72	87	30	29	97	18	9	50	648	477	74
MRC Le Fjord-du-Saguenay	369	232	63	44	32	73	30	26	87	12	7	58	554	389	70
MRC Maria-Chapdelaine	169	106	63	23	20	87	24	22	92	10	8	80	332	255	77
Saguenay	229	162	71	74	67	91	22	20	91	18	14	78	468	382	82
Capitale-Nationale	1 473	928	63	287	240	84	186	157	84	80	43	54	2 540	1 846	73
MRC Charlevoix	279	159	57	64	56	88	44	38	86	20	12	60	526	378	72
MRC Charlevoix-Est	83	54	65	21	16	76	8	7	88	2	1	50	180	143	79
MRC La Côte-de-Beaupré	185	105	57	24	22	92	28	26	93	8	4	50	306	211	69
MRC La Jacques-Cartier	28	17	61	0	0	-	2	2	100	2	2	100	42	31	74
MRC L'Île-d'Orléans	167	101	60	59	43	73	34	20	59	10	7	70	300	199	66
MRC Portneuf	552	370	67	98	84	86	61	57	93	24	8	33	910	680	75
Québec	179	122	68	21	19	90	9	7	78	14	9	64	276	204	74
Mauricie	942	594	63	269	214	80	94	68	72	49	32	65	1 699	1 238	73
La Tuque	9	7	78	4	3	75	1	1	100	0	0	0	17	14	82
MRC Les Chenaux	262	156	60	73	55	75	23	19	83	13	9	69	513	378	74
MRC Maskinongé	327	220	67	115	94	82	30	16	53	23	14	61	600	445	74
MRC Mékinac	187	115	61	64	50	78	28	21	75	9	6	67	342	240	70
Shawinigan	42	30	71	7	6	86	3	2	67	2	2	100	69	55	80
Trois-Rivières	115	66	57	6	6	100	9	9	100	2	1	50	158	106	67
Estrie	2 599	1 624	62	556	471	85	252	197	78	92	53	58	4 434	3 193	72
MRC Brome-Missisquoi	717	414	58	124	100	81	55	40	73	19	13	68	1 097	732	67
MRC Coaticook	149	109	73	43	35	81	24	23	96	8	2	25	331	266	80
MRC La Haute-Yamaska	224	141	63	73	63	86	20	15	75	8	4	50	404	297	74

	Résidentiel			Commercial ou industriel			Récréotouristique			Autres*			Total**		
	Demandes déposées	Demandes autorisées	Taux d'autorisation (%)	Demandes déposées	Demandes autorisées	Taux d'autorisation (%)	Demandes déposées	Demandes autorisées	Taux d'autorisation (%)	Demandes déposées	Demandes autorisées	Taux d'autorisation (%)	Demandes déposées	Demandes autorisées	Taux d'autorisation (%)
MRC Le Granit	308	206	67	65	58	89	28	18	64	12	6	50	546	417	76
MRC Le Haut-Saint-François	247	159	64	90	79	88	44	34	77	12	7	58	515	382	74
MRC Le Val-Saint-François	321	177	55	82	70	85	28	20	71	13	9	69	593	413	70
MRC Les Sources	99	60	61	22	20	91	24	21	88	6	3	50	183	133	73
MRC Memphrémagog	400	279	70	44	33	75	21	19	90	11	6	55	564	414	73
Sherbrooke	134	79	59	13	13	100	8	7	88	3	3	100	201	139	69
Montréal	21	14	67	1	1	100	2	2	100	0	0	0	38	31	82
Montréal	21	14	67	1	1	100	2	2	100	0	0	0	38	31	82
Outaouais	999	607	61	196	158	81	118	91	77	45	35	78	1 699	1 205	71
MRC La Vallée-de-la-Gatineau	241	158	66	28	22	79	17	13	76	6	4	67	359	260	72
MRC Les Collines-de-l'Outaouais	361	194	54	47	36	77	25	20	80	9	7	78	517	325	63
MRC Papineau	176	121	69	90	74	82	47	37	79	25	22	88	485	387	80
MRC Pontiac	173	101	58	17	15	88	10	7	70	4	2	50	235	155	66
Gatineau	48	33	69	14	11	79	19	14	74	1	0	0	103	78	76
Abitibi-Témiscamingue	996	602	60	131	97	74	47	39	83	30	21	70	1 485	1 024	69
MRC Abitibi	232	145	63	38	30	79	16	13	81	9	4	44	357	251	70
MRC Abitibi-Ouest	256	144	56	31	20	65	11	10	91	9	8	89	372	243	65
MRC La Vallée-de-l'Or	84	57	68	5	4	80	6	6	100	1	1	100	123	93	76
MRC Témiscamingue	196	110	56	44	10	23	10	2	20	5	5	100	339	169	50
Rouyn-Noranda	228	146	64	13	33	254	4	8	200	6	3	50	294	268	91
Côte-Nord	58	42	72	17	14	82	16	10	63	5	0	0	142	110	77
MRC La Haute-Côte-Nord	33	22	67	13	11	85	14	8	57	1	0	0	95	73	77
MRC Manicouagan	18	14	78	3	3	100	1	1	100	1	0	0	32	27	84
MRC Sept-Rivières	7	6	86	1	0	0	1	1	100	3	0	0	15	10	67
Nord-du-Québec	15	12	80	3	3	100	4	4	100	1	0	0	35	31	89
Jamésie	15	12	80	3	3	100	4	4	100	1	0	0	35	31	89
Gaspésie-Îles-de-la-Madeleine	302	192	64	51	45	88	37	32	86	16	12	75	534	399	75
Les Îles-de-la-Madeleine	2	2	100	0	0	0	4	4	100	0	0	0	7	7	100
MRC Avignon	86	48	56	9	8	89	11	11	100	3	2	67	157	113	72
MRC Bonaventure	133	77	58	31	27	87	18	13	72	10	8	80	250	177	71
MRC La Côte-de-Gaspé	4	4	100	0	0	0	0	0	0	0	0	0	7	7	100
MRC La Haute-Gaspésie	62	50	81	9	8	89	1	1	100	3	2	67	88	74	84
MRC Le Rocher-Percé	15	11	73	2	2	100	3	3	100	0	0	0	25	21	84
Chaudière-Appalaches	3 185	2 092	66	879	632	72	365	294	81	174	87	50	6 337	4 683	74
MRC Beauce-Centre	350	256	73	96	78	81	39	26	67	8	4	50	667	523	78
MRC Beauce-Sartigan	460	306	67	130	116	89	59	52	88	13	9	69	875	674	77
MRC Bellechasse	415	290	70	130	104	80	37	30	81	35	15	43	905	707	78
MRC La Nouvelle-Beauce	386	265	69	135	122	90	58	49	84	20	11	55	833	646	78

	Résidentiel			Commercial ou industriel			Récréotouristique			Autres*			Total**		
	Demandes déposées	Demandes autorisées	Taux d'autorisation (%)	Demandes déposées	Demandes autorisées	Taux d'autorisation (%)	Demandes déposées	Demandes autorisées	Taux d'autorisation (%)	Demandes déposées	Demandes autorisées	Taux d'autorisation (%)	Demandes déposées	Demandes autorisées	Taux d'autorisation (%)
MRC Les Appalaches	370	231	62	61	52	85	32	25	78	19	11	58	659	480	73
MRC Les Etchemins	244	156	64	57	44	77	10	6	60	19	5	26	394	268	68
MRC L'Islet	234	140	60	39	36	92	24	19	79	16	8	50	420	303	72
MRC Lotbinière	372	224	60	138	11	8	48	37	77	31	15	48	914	591	65
MRC Montmagny	260	155	60	73	52	71	18	14	78	6	5	83	420	288	69
Lévis	94	69	73	20	17	85	40	36	90	7	4	57	250	203	81
Laval	58	37	64	17	14	82	1	0	0	15	14	93	124	96	77
Laval	58	37	64	17	14	82	1	0	0	15	14	93	124	96	77
Lanaudière	969	655	68	391	323	83	114	92	81	64	38	59	1 869	1 403	75
MRC D'Autray	295	182	62	112	90	80	36	22	61	12	5	42	553	389	70
MRC Joliette	196	128	65	84	64	76	18	16	89	18	10	56	391	285	73
MRC L'Assomption	90	72	80	49	47	96	17	17	100	6	4	67	190	163	86
MRC Les Moulins	140	101	72	22	18	82	15	14	93	12	10	83	247	193	78
MRC Matawinie	94	56	60	37	28	76	13	9	69	4	1	25	170	112	66
MRC Montcalm	154	116	75	87	76	87	15	14	93	12	8	67	318	261	82
Laurentides	771	438	57	356	281	79	103	69	67	57	38	67	1 673	1 168	70
MRC Antoine-Labelle	140	88	63	37	30	81	20	12	60	7	6	86	275	198	72
MRC Argenteuil	116	61	53	43	39	91	8	7	88	9	8	89	248	182	73
MRC Deux-Montagnes	94	67	71	51	40	78	16	13	81	10	8	80	210	161	77
MRC La Rivière-du-Nord	82	37	45	35	31	89	9	4	44	1	0	0	159	100	63
MRC Les Laurentides	67	36	54	10	8	80	13	8	62	6	3	50	129	87	67
MRC Thérèse-De Blainville	64	33	52	30	27	90	12	9	75	4	3	75	145	105	72
Mirabel	208	116	56	150	106	71	25	16	64	20	10	50	507	335	66
Montérégie	3 126	2 021	65	1 256	1 005	80	301	213	71	168	123	73	5 973	4 404	74
MRC Acton	250	134	54	77	59	77	17	6	35	8	5	63	411	261	64
MRC Beauharnois-Salaberry	139	91	65	85	68	80	8	4	50	4	3	75	297	219	74
MRC La Vallée-du-Richelieu	287	189	66	139	117	84	31	22	71	22	16	73	576	430	75
MRC Le Haut-Richelieu	319	234	73	147	114	78	26	24	92	17	13	76	626	492	79
MRC Le Haut-Saint-Laurent	164	107	65	105	83	79	35	25	71	7	5	71	401	304	76
MRC Les Jardins-de-Napierville	284	162	57	138	103	75	18	13	72	13	7	54	563	390	69
MRC Les Maskoutains	353	265	75	184	150	82	35	23	66	22	14	64	736	587	80
MRC Marguerite-D'Youville	184	135	73	71	60	85	12	10	83	10	9	90	329	263	80
MRC Pierre-De Saurel	329	213	65	47	37	79	22	17	77	8	6	75	472	336	71
MRC Roussillon	192	109	57	50	43	86	17	12	71	20	18	90	366	260	71
MRC Rouville	274	178	65	106	89	84	33	24	73	14	9	64	514	383	75
MRC Vaudreuil-Soulanges	339	194	57	95	71	75	31	21	68	14	10	71	614	423	69
Longueuil	12	10	83	12	11	92	16	12	75	9	8	89	68	56	82
Centre-du-Québec	1 699	1 044	61	629	496	79	194	143	74	77	28	36	3 409	2 449	72

	Résidentiel			Commercial ou industriel			Récréotouristique			Autres*			Total**		
	Demandes déposées	Demandes autorisées	Taux d'autorisation (%)	Demandes déposées	Demandes autorisées	Taux d'autorisation (%)	Demandes déposées	Demandes autorisées	Taux d'autorisation (%)	Demandes déposées	Demandes autorisées	Taux d'autorisation (%)	Demandes déposées	Demandes autorisées	Taux d'autorisation (%)
MRC Arthabaska	461	305	66	147	109	74	62	42	68	23	5	22	855	609	71
MRC Bécancour	222	130	59	74	56	76	34	25	74	14	5	36	474	333	70
MRC Drummond	537	312	58	199	157	79	49	33	67	16	9	56	1 011	700	69
MRC L'Érable	267	163	61	102	93	91	30	28	93	14	4	29	581	446	77
MRC Nicolet-Yamaska	212	134	63	107	81	76	19	15	79	10	5	50	488	361	74
ENSEMBLE DU QUÉBEC	20 043	12 763	64	5 719	4 544	79	2 178	1 719	79	1 047	634	61	38 164	28 086	74
<p>* Autres : Toutes les demandes d'autorisation qui n'ont pas pu être classées dans l'une ou l'autre des catégories.</p> <p>** Total : Toutes les demandes d'autorisation pour les usages résidentiel, commercial ou industriel, exploitation des ressources, récréotouristique, équipements institutionnels, services d'utilité publique, énergie, transport et communication ainsi qu'autres.</p> <p>Les données pour les usages exploitation des ressources, équipements institutionnels, services d'utilité publique ainsi qu'énergie, transport et communication n'ont pas été reproduites pour alléger le tableau. Elles sont toutefois disponibles sur demande.</p>															

Source : Commission de protection du territoire agricole du Québec, compilation interne, 2023

Superficies (ha) autorisées par la CPTAQ des demandes d'autorisations pour usage non agricole (UNA), par types d'usages et par régions, MRC et villes ayant compétence de MRC, entre 1998 et 2022

	Résidentiel	Commercial ou industriel	Exploitation des ressources	Récréotouristique	Équipements institutionnels	Services d'utilité publique	Énergie, transport, communication	Autres*	Total
Bas-Saint-Laurent	304	531	5 391	498	28	182	1 797	56	8 787
MRC Kamouraska	28	54	239	73	5	32	18	11	460
MRC La Matanie	42	27	308	34	3	9	228	2	654
MRC La Matapédia	32	112	218	6	1	14	66	2	451
MRC La Mitis	41	24	419	67	9	15	157	4	736
MRC Les Basques	54	15	299	69	1	17	174	0	630
MRC Rimouski-Neigette	32	148	277	31	1	61	65	1	616
MRC Rivière-du-Loup	29	119	2 958	175	3	18	588	10	3 901
MRC Témiscouata	45	33	672	42	4	16	501	25	1 339
Saguenay-Lac-Saint-Jean	455	280	2 384	660	222	252	1 023	104	5 381
MRC Lac-Saint-Jean-Est	126	99	1 082	145	7	57	171	5	1 692
MRC Le Domaine-du-Roy	102	74	385	96	0	20	59	30	767
MRC Le Fjord-du-Saguenay	81	23	113	243	1	57	197	4	719
MRC Maria-Chapdelaine	105	24	203	88	2	85	61	16	586
Saguenay	41	60	600	88	212	33	535	50	1 617
Capitale-Nationale	334	169	633	647	13	87	316	54	2 252
MRC Charlevoix	48	61	223	25	0	18	44	10	429
MRC Charlevoix-Est	14	25	29	14	0	4	30	0	117
MRC La Côte-de-Beaupré	87	3	71	220	2	17	14	3	417
MRC La Jacques-Cartier	11	0	22	6	0	0	22	1	62
MRC L'Île-d'Orléans	20	7	0	110	1	14	36	5	193
MRC Portneuf	133	70	284	238	7	26	61	3	821
Québec	21	3	5	34	3	7	108	32	213
Mauricie	300	248	799	178	3	135	248	8	1 919

La Tuque	5	2	0	9	0	0	6	0	22
MRC Les Chenaux	47	87	169	24	1	108	164	2	602
MRC Maskinongé	63	118	360	52	0	11	20	4	627
MRC Mékinac	161	37	59	50	1	7	11	0	327
Shawinigan	8	2	13	7	0	8	3	0	41
Trois-Rivières	17	1	199	37	0	1	43	2	301
Estrie	1 142	742	1 585	1 274	14	515	1 115	91	6 477
MRC Brome-Missisquoi	209	80	291	137	3	117	190	32	1 059
MRC Coaticook	36	45	104	99	1	15	174	0	474
MRC La Haute-Yamaska	297	107	76	101	4	81	127	14	808
MRC Le Granit	94	125	289	117	2	27	297	1	952
MRC Le Haut-Saint-François	125	194	238	529	0	257	110	9	1 462
MRC Le Val-Saint-François	68	92	313	79	2	6	72	20	653
MRC Les Sources	24	8	92	146	1	1	16	10	298
MRC Memphrémagog	177	56	165	55	1	8	29	1	493
Sherbrooke	111	34	17	10	0	4	100	2	279
Montréal	6	0	0	2	0	1	6	0	15
Montréal	6	0	0	2	0	1	6	0	15
Outaouais	319	176	811	883	9	14	1 022	506	3 741
MRC La Vallée-de-la-Gatineau	80	30	128	107	5	0	74	1	425
MRC Les Collines-de-l'Outaouais	88	24	243	111	1	2	184	4	658
MRC Papineau	65	63	188	338	4	9	669	494	1 830
MRC Pontiac	78	13	251	39	0	0	19	6	407
Gatineau	8	46	0	288	0	3	76	0	421
Abitibi-Témiscamingue	538	308	676	669	23	101	205	21	2 541
MRC Abitibi	141	55	115	29	3	29	19	2	394
MRC Abitibi-Ouest	64	27	152	238	12	11	75	15	593
MRC La Vallée-de-l'Or	71	10	27	11	0	1	78	0	198
MRC Témiscamingue	61	5	212	2	3	21	6	1	311
Rouyn-Noranda	201	211	170	390	5	40	27	2	1 045

Côte-Nord	19	12	1 040	41	0	1	78	0	1 190
MRC La Haute-Côte-Nord	12	12	152	39	0	1	40	0	256
MRC Manicouagan	5	0	888	1	0	0	9	0	903
MRC Sept-Rivières	1	0	0	1	0	0	29	0	31
Nord-du-Québec	6	1	94	2	0	2	2	0	108
Jamésie	6	1	94	2	0	2	2	0	108
Gaspésie-Îles-de-la-Madeleine	72	69	101	115	7	3	124	14	504
Les Îles-de-la-Madeleine	1	0	0	1	0	0	0	0	1
MRC Avignon	27	37	38	67	1	2	36	6	214
MRC Bonaventure	23	22	49	46	1	1	11	7	160
MRC La Côte-de-Gaspé	1	0	0	0	0	0	2	0	3
MRC La Haute-Gaspésie	16	3	11	0	0	0	75	0	105
MRC Le Rocher-Percé	4	7	3	1	4	0	0	0	19
Chaudière-Appalaches	815	877	2 832	2 306	141	213	1 666	207	9 057
MRC Beauce-Centre	104	36	271	101	1	29	475	2	1 019
MRC Beauce-Sartigan	88	216	310	253	3	15	332	13	1 229
MRC Bellechasse	205	86	456	93	5	47	77	18	987
MRC La Nouvelle-Beauce	73	121	458	220	6	14	58	15	966
MRC Les Appalaches	68	93	252	198	4	22	299	10	947
MRC Les Etchemins	100	85	66	32	2	10	32	1	329
MRC L'Islet	38	34	204	31	0	26	9	3	345
MRC Lotbinière	66	91	579	249	1	34	251	140	1 411
MRC Montmagny	48	75	86	47	0	8	9	3	277
Lévis	25	40	150	1 082	117	8	124	1	1 548
Laval	6	43	15	5	32	15	9	41	166
Laval	6	43	15	5	32	15	9	41	166
Lanaudière	293	309	1 363	409	21	205	160	93	2 853
MRC D'Autray	74	86	435	25	6	39	8	12	686
MRC Joliette	42	47	230	32	0	79	11	4	445

MRC L'Assomption	14	34	17	38	0	1	43	1	149
MRC Les Moulins	36	70	474	82	5	56	60	66	849
MRC Matawinie	39	28	2	165	0	18	8	1	260
MRC Montcalm	88	43	206	67	10	11	31	9	464
Laurentides	176	440	1 790	626	93	335	164	134	3 759
MRC Antoine-Labelle	29	25	223	378	0	3	11	5	674
MRC Argenteuil	23	64	329	126	5	147	24	19	736
MRC Deux-Montagnes	22	9	55	10	1	8	33	35	172
MRC La Rivière-du-Nord	12	25	122	6	0	158	45	0	368
MRC Les Laurentides	32	4	93	14	0	1	5	1	148
MRC Thérèse-De Blainville	27	17	198	33	0	10	4	36	324
Mirabel	32	296	771	60	87	9	43	39	1 336
Montérégie	709	966	1 788	1 520	257	202	1 417	480	7 339
MRC Acton	43	28	123	11	2	5	62	3	276
MRC Beauharnois-Salaberry	24	80	118	4	0	3	27	1	258
MRC La Vallée-du-Richelieu	44	64	79	51	11	15	87	63	413
MRC Le Haut-Richelieu	175	147	105	525	56	13	80	111	1 213
MRC Le Haut-Saint-Laurent	43	67	97	133	4	12	14	25	396
MRC Les Jardins-de-Napierville	56	86	368	168	1	8	12	7	706
MRC Les Maskoutains	57	149	202	39	34	31	194	43	749
MRC Marguerite-D'Youville	46	37	88	31	0	23	67	66	358
MRC Pierre-De Saurel	59	113	215	42	1	8	5	19	463
MRC Roussillon	34	35	175	47	6	20	41	30	388
MRC Rouville	49	73	92	24	2	6	284	19	548
MRC Vaudreuil-Soulanges	76	49	123	113	141	42	522	34	1 101
Longueuil	3	39	4	330	0	15	21	59	471
Centre-du-Québec	359	475	2 698	645	13	96	691	32	5 008
MRC Arthabaska	111	64	502	203	1	19	114	1	1 014
MRC Bécancour	30	35	201	239	9	31	28	2	575
MRC Drummond	104	239	822	72	2	19	202	3	1 464

MRC L'Érable	66	68	540	82	1	15	244	1	1 015
MRC Nicolet-Yamaska	49	69	634	49	0	12	103	25	940
ENSEMBLE DU QUÉBEC	5 853	5 645	24 000	10 481	878	2 358	10 043	1 840	61 098
* Autres : Toutes les demandes d'autorisation qui n'ont pas pu être classées dans l'une ou l'autre des catégories.									

Source : Commission de protection du territoire agricole du Québec, compilation interne, 2023

*Agriculture, Pêcheries
et Alimentation*

Québec 